

PCV Bedienungsanleitung

Mehr Informationen, über den PCV, finden sie auf der mitgelieferten CD.

Nach Installation des PCV finden sie hier eine generelle Übersicht der Möglichkeiten die ihnen der PCV bietet.

Der Power Commander wird grundsätzlich (ausser bei Bestellung angegeben) mit einer Map für ein Serienmotorrad ausgeliefert. Sollte die Map, für ihre Fahrzeugkonstellation, geändert werden müssen, so befolgen sie bitte folgend angegebene Schritte.

- Legen sie, die mitgelieferte CD, in ihr Laufwerk ein. Die CD ist mit Autostartfunktion ausgerüstet und sollte sich jetzt selbständig öffnen. Sollte dies nicht der Fall sein klicken sie bitte auf "Arbeitsplatz", CD-Laufwerk und doppelklicken auf "Powercommander.exe". Die CD wird jetzt manuell gestartet.
- Zur Installation, der Software auf die Festplatte, klicken sie bitte auf "install software" und folgen den Instruktionen. Dieses installiert einen Ordner unter C:Programme/Power Commander 5. In diesem Ordner wird die Software und ebenfalls die Maps gespeichert.
- Die für ihr Fahrzeug spezifischen Maps finden sie ebenfalls auf der CD. Klicken sie bitte auf "map database". Suchen sie ihr Fahrzeugmodell heraus und klicken auf den jeweiligen Ordner. Die Maps werden jetzt automatisch in den, vorher angelegten Power Commander Ordner, extrahiert.

Neuere Software und Maps können sie jederzeit, kostenlos, von unserer Website: www.powercommander.com herunterladen.

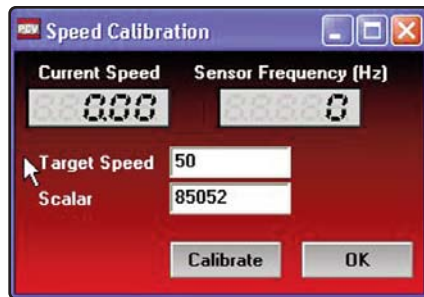
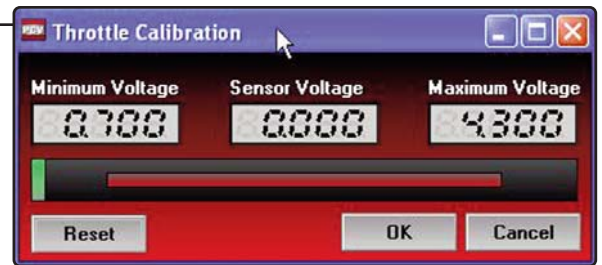
- Powercommander 3USB und Powercommander V differieren voneinander. Beachten sie bitte das sie Maps mit einer .pvm Endung herunterladen.
- Zum senden einer Map an den PCV gehen sie bitte wie folgend beschrieben vor. Das USB Kabel an den Computer und an den PC5 anschliessen und die Software öffnen. Klicken sie auf "Map öffnen", die Datenbasis wird jetzt geöffnet. Suchen sie die passende Map (für ihr Fahrzeug) heraus und klicken auf die jeweilige Mapdatei. Die Map wird jetzt automatisch, auf ihrem Bildschirm, gezeigt. Klicken sie jetzt auf "Map senden" und die Map wird auf ihren PCV geladen. Die Werte, in den jeweiligen Tabellen, stellen Änderungen der Kraftstoffmenge, ausgehend vom Serienwert dar. Eine 10 bedeutet 10% mehr Kraftstoff als Serienmässig. Eine -10 bedeutet eine Abmagerung um 10%. Selbstverständlich können sie die Werte auch ändern, jedoch empfehlen wir ihnen dieses in einem Tuning Center vornehmen zu lassen. Tuning Center verfügen über die erforderliche Technologie ihnen ein komplett neues Kennfeld zu erstellen oder ihr vorhandenes Kennfeld feinzutunen. Die Adressen der Tuning Center finden sie ebenfalls auf unserer Website: www.powercommander.com.
- Abklemmen der Fahrzeugbatterie oder Ausbau des Power Commanders löscht nicht die im PCV gespeicherte Map. Die im PCV gespeicherte Map kann nur durch überschreiben, oder aufspielen einer anderen Map verändert werden.

Der PCV wird bereits fertig kalibriert, in Bezug auf Drosselklappenstellung, Geschwindigkeit und Gangposition geliefert.

Sollte eine Neukalibrierung erforderlich sein so gehen sie bitte wie folgt beschrieben vor. Die PCV Software öffnen und auf "Power Commander Werkzeuge" klicken. Die Geschwindigkeits und Gangpositionkalibrierung bezieht sich auf Serienreifen und Übersetzung.

Neukalibrierung der Drosselklappenposition (Throttle Calibration)

Es ist wichtig das die PCV Software 0% Drosselklappenstellung im Leerlauf und 100% Drosselklappenposition bei voll geöffneter Drosselklappe anzeigt. Das Fahrzeug muss sich dazu im betriebswarmen Zustand befinden. Den Motor ausschalten und die Zündung wieder einschalten. Klicken sie auf "Reset", jetzt die Drosselklappen voll öffnen und wieder schliessen. Dann auf "OK" klicken. Die Software sollte jetzt 0% bei geschlossener und 100% bei voll geöffneter Drosselklappe anzeigen. Bei Motorrädern mit Drive by Wire System (z.B. Yamaha R6) kann die Drosselklappenstellung nur auf einem Leistungsprüfstand kalibriert werden.



Kalibrierung der Geschwindigkeit (Speed Calibration bzw. Speed Input)

Die Geschwindigkeits (Speed Calibration) und Gang (Gear Position) Kalibrierung ist erforderlich falls sie ein gangselektives Mapping wünschen. Diese Kalibrierungen sind ebenfalls erforderlich falls ein Quickshifter montiert wurde und die Schaltunterbrechungszeiten Gangabhängig eingestellt werden sollen. Tragen sie ihre Zielgeschwindigkeit (wir empfehlen 50 km/h) in das vorgegebene Feld (Target speed) ein. Das Hinterrad sollte jetzt mit 50 Km/h Geschwindigkeit drehen. Klicken sie jetzt auf "calibrate" und dann auf "OK". Hierzu können sie einen Hinterradständer oder einen Leistungsprüfstand verwenden.

Gangkalibrierung (Gear Position)

Nachdem die Geschwindigkeit kalibriert wurde ,muss die Gangkalibrierung durchgeführt werden. Hierzu kann wieder ein Hauptständer oder Leistungsprüfstand verwendet werden. Den 1ten Gang einlegen und das Motorrad auf einer konstanten Geschwindigkeit halten. Auf "calibrate" für den 1ten Gang (1st Gear) klicken. Wiederholen sie diesen Schritt für jeden einzelnen Gang. Nach fertigstellung auf "OK" klicken.



Configure (unter Power Commander Werkzeuge)

Engine Temp - zeigt die Motortemperatur durch das J1850 port (bei Harley Modellen) oder durch einen 0-5 Volt Eingang wie z.B. durch Abgriff am Kühlwassertempersensoren.

Pressure input- Offset der Basiskraftstoffmap basierend auf variablem 0-5 Volt Eingangssignal.

Map Switch (Mapschalter)- Durch klicken auf "enable" wird dieses Feature aktiviert. Bei aktiviertem Auto Tune ist diese Funktion nicht möglich.

Quick shifter- Justierung der Unterbrechungszeit beim Schaltvorgang.

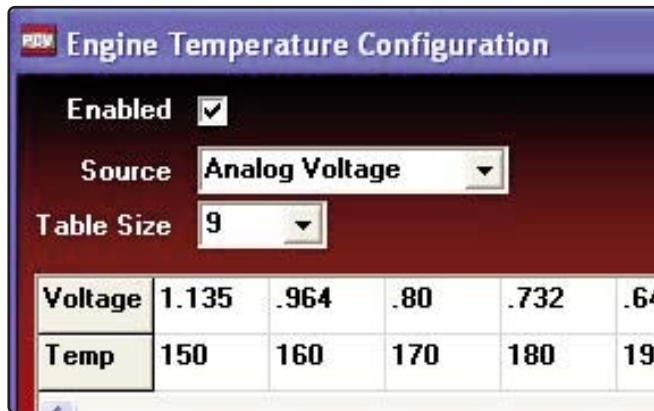
Gangabhängige Unterbrechungszeiten können nur eingestellt werden wenn vorher die Geschwindigkeits und Gangkalibrierung durchgeführt wurde. Dies muss in der Software sichtbar sein.

Startup fuel- Änderungen der Kraftstoffmenge, während des Startvorganges, können hier vorgenommen werden.

Rev xtend- Schaltet Rev x tend ein/aus.

Auto Tune- Hier können Auto Tune features konfiguriert werden.

Harley ECM data- Die Daten der Harley Davidson ECU können in Echtzeit am Bildschirm verfolgt werden. Einfach auf die Anzeigeeinstrumente klicken (rechte Maustaste) und die Daten werden sichtbar.



ENGINE TEMPERATUR (Motortemperatur)

Falls sie ihr Fahrzeug mit Auto Tune ausgerüstet haben und ein temperaturabhängiges einschalten des Systems wünschen, gehen sie bitte wie folgend beschrieben vor. Klicken sie in die Checkbox (enable) und markieren diese Box mit einem Haken. Bei Harley Modellen wird die Motortemperatur, durch die Verbindung zum J1850 Diagnoseport, dargestellt. Klicken sie auf "source" und dann auf "Harley ECM Data".

Bei anderen Fahrzeugen kann die Motortemperatur durch den Analogeingang, des PCV, konfiguriert werden. Je höher die Anzahl, der in die Tabellen eingetragenen Werte, desto genauer die Anzeige. Tragen sie die Voltzahlen, des von ihnen verwendeten Temperaturgebers in Relation zur Temperatur in die Tabellen ein.



QUICK SHIFTER

Zur Verwendung eines Quickshifters muss die Checkbox in der Software mit einem Haken (enabled) versehen sein.

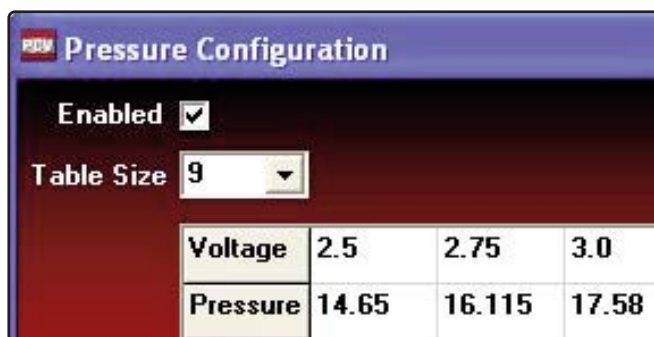
Sollte die Gangkalibrierung durchgeführt worden sein besteht die Möglichkeit die Schaltunterbrechungszeiten (kill times) gangabhängig zu konfigurieren. Hierzu auf "Mode" und "Gear Dependent" klicken.

Sollte die Gangkalibrierung nicht durchgeführt worden sein ist die Unterbrechungszeit in jedem Gang gleich. Die Basiseinstellung (Kill Time) ist hier 65 Millisekunden.

Die Unterbrechungszeit kann selbstverständlich verringert oder erhöht werden.

Minimum RPM= Drehzahl bei der sich der Quickshifter aktiviert.

Shift Intervall= Zeitintervall zwischen zwei Schaltvorgängen bei denen der Quickshifter deaktiviert ist. Angabe hier in Millisekunden.

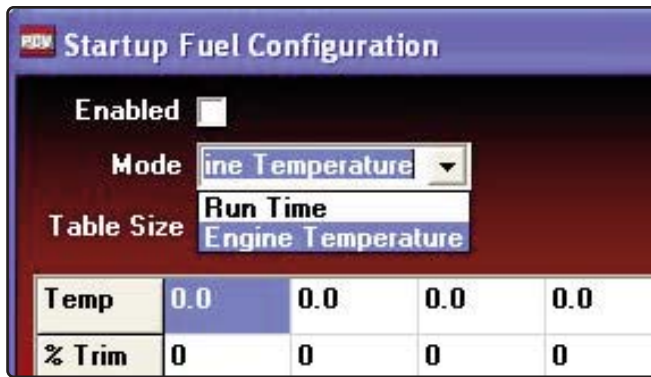


PRESSURE

Sie können die Basismap ,basierend auf dem 0-5Volt Analogeingang, offsetzen.

Dies kommt in der Regel bei Turbomotoren zum Einsatz. Tragen sie die Voltzahlen ihres entsprechenden Sensors ,in Relation zum Druck, in die Tabellen ein.

Bei Verwendung des Analogeinganges (ausser bei Harley Modellen) zur Temperaturanzeige, darf der "Pressure" Input NICHT eingeschaltet (enabled) sein .



START UP FUEL

Falls Start up fuel aktiviert werden soll, muss zuerst die Checkbox (enabled) in der Software markiert werden.

Dieses Feature kann basierend auf Motortemperatur oder Zeit aktiviert werden.

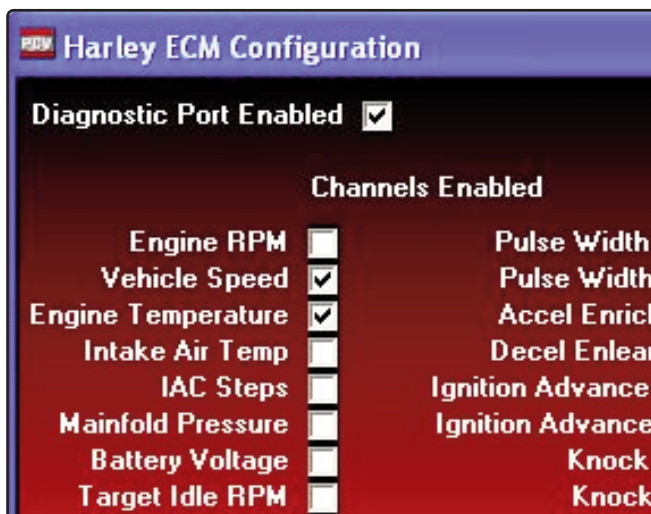
Zeit (Run Time): von der ersten Kurbelwellenumdrehung an wird eine zusätzliche Menge Kraftstoff eingespritzt. Die Dauer (Run Time) und die Menge (Add Fuel %) kann durch die Software festgelegt werden.

Engine Temp: die Software "liefert" eine zusätzliche Menge Kraftstoff, zusätzlich zur Map, basierend auf der Motortemperatur. Dieses kann nur genutzt werden wenn vorher die Motortemperatur konfiguriert wurde.



AUTO TUNE

Jeder Dynojet-PCV wird mit einer Basiskonfiguration für den Auto Tune Kit ausgeliefert. Diese Konfigurationssettings werden in der Einbauanleitung des Kits detaillierter beschrieben.



HARLEY ECM DATA

Die Daten des J1850 Datenports werden durch jeden PCV für Harley Modelle "geleitet". Dieses ermöglicht der Software, jeden aufgelisteten Datenkanal, anzuzeigen.

Die Kanäle für Geschwindigkeit und Motortemperatur sind werksseitig bereits vorkonfiguriert. Zum freischalten (enable) anderer Kanäle einfach die jeweilige Checkbox markieren. Mit der rechten Maustaste auf die, im rechten Bildrand befindlichen Digitalanzeigen, klicken. Die Digitalanzeigen zeigen dann den jeweils gewählten Datenkanal an.